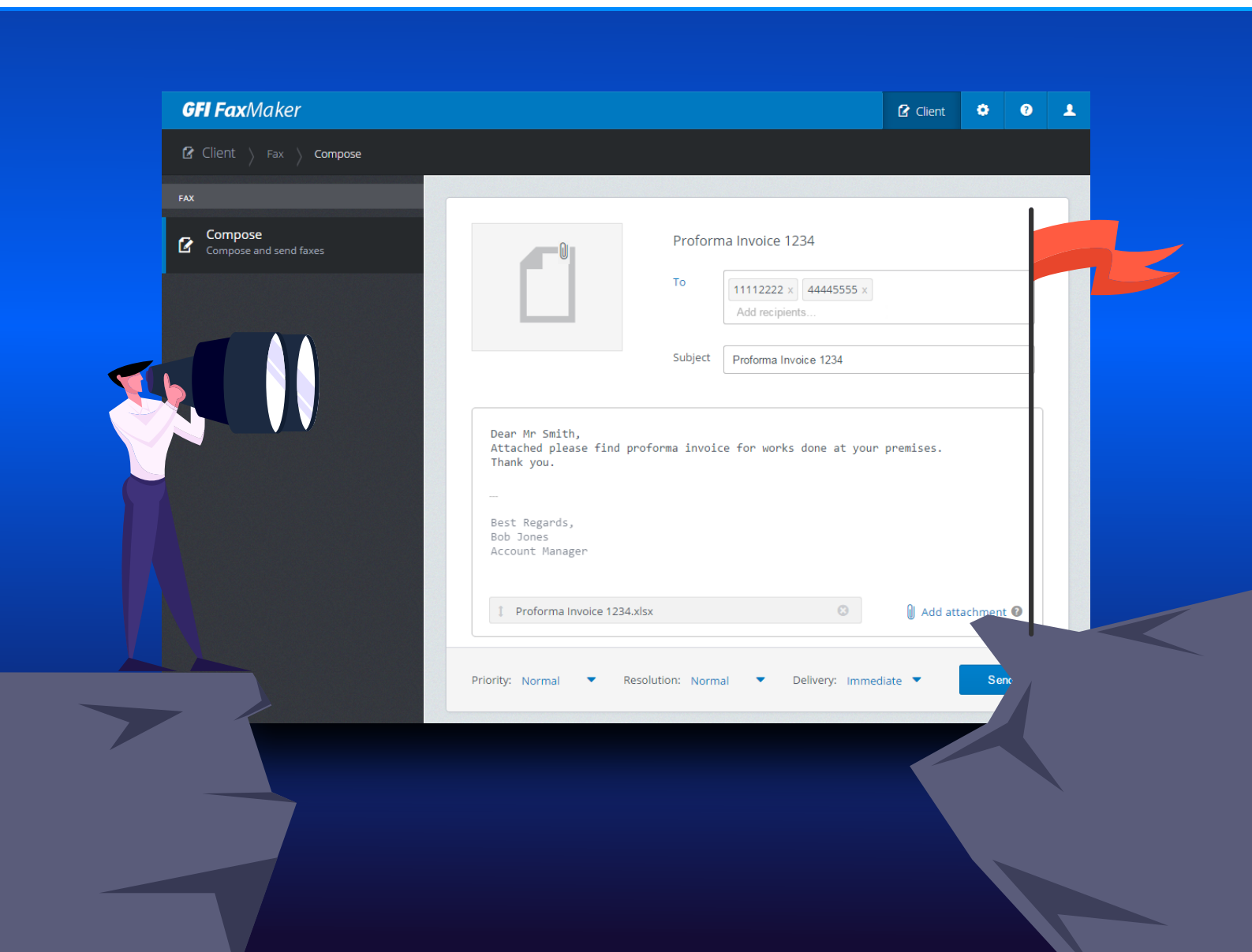


Verbessern Sie die Reaktion auf COVID-19 durch einfaches und effizientes digitales Faxen



Inhaltsverzeichnis

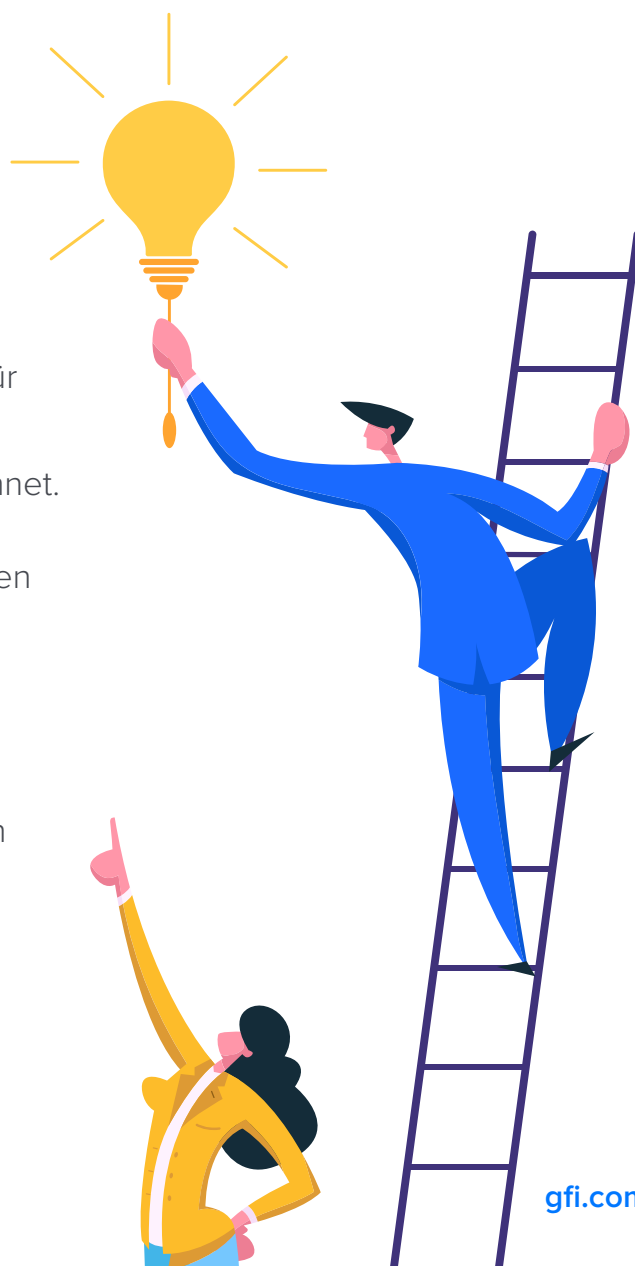
 Einführung	3
 Digitale und Online-Fax-Alternativen	5
 Was Sie zum Online-Faxen benötigen	10
 Wirtschaftlichkeit von E-Mail an Fax	13
 Holen Sie sich Ihre kostenlose GFI FaxMaker-Testversion	14
 Holen Sie sich Ihre kostenlose GFI Archiver-Testversion	14

Während die Verwendung von Faxen in anderen Branchen zurückgegangen ist, wird geschätzt, dass 75 Prozent aller medizinischen Kommunikationen immer noch per Fax erfolgen. Das war ein Problem vor der COVID-19-Pandemie, aber wie ein kürzlich in der New York Times veröffentlichter Artikel erklärt, wird die Abhängigkeit vom Faxen schnell zu einer Katastrophe für überforderte Gesundheitsdienstleister.

In diesem Artikel werden wir untersuchen, warum das Faxen im Gesundheitswesen weiterhin besteht, welche Einschränkungen das Faxen auf Papierbasis (das nach wie vor die dominierende Form des Faxens darstellt) und welche Vorteile das digitale Faxen bietet, um diese Einschränkungen zu überwinden.

Es gibt viele gute Gründe, warum die Faxtechnologie im Gesundheitswesen fortbesteht:

- Fax-Protokolle bieten eine höhere Sicherheit als E-Mail gegen einige Formen böswilliger Angriffe
- In der HIPAA-Gesetzgebung wird Fax speziell als akzeptabler Mechanismus für den Austausch geschützter Gesundheitsinformationen (PHI) bezeichnet.
- Anforderungen an Unterschriften in vielen medizinischen Informationsbörsen (z. B. Pharmazeutika)
- Mangelnde Interoperabilität zwischen elektronischen Patientenakten, wodurch Papier zu einem gemeinsamen Medium wird
- Viele Datenartefakte sind weiterhin handgeschrieben und auf Papier.



Das Faxen hat viele Gründe, warum es noch einige Zeit ein fester Bestandteil der Gesundheitsinformationssysteme sein wird. Es gibt jedoch keinen Grund, warum es sich weiterhin um einen manuellen oder physischen Prozess handeln muss, bei dem Papier von einem ausgebildeten Fachmann in eine Maschine eingezogen wird.

Das herkömmliche Faxen über (Fax-)Geräte stellt das Gesundheitswesen vor viele wachsende Probleme:



Ineffiziente Nutzung der Zeit von Angehörigen der Gesundheitsberufe

Der Rat für erschwingliche Qualität im Gesundheitswesen geht davon aus, dass Anbieter durch die Verwendung elektronischer Transaktionen anstelle manueller Prozesse mindestens 1,1 Millionen Arbeitsstunden jede Woche einsparen könnten.¹



Falsch gesendete Faxe mit manueller Wahl

In offiziellen Hinweisen zur HIPAA-Gesetzgebung heißt es insbesondere: *Wenn beispielsweise geschützte Gesundheitsinformationen an eine Telefonnummer gefaxt werden, die nicht regelmäßig verwendet wird, kann ein Anbieter zum Schutz der Fax-Nummer zuerst mit dem beabsichtigten Empfänger eine angemessene Schutzmaßnahme bestätigen.*²



Informationen können in Faxfächern verbleiben und unbeabsichtigten Lesern ausgesetzt werden

Ein großer Faxgerät-Hersteller weist auf dieses Problem hin: „Dokumente sollten niemals unbeaufsichtigt bleiben, und unbeaufsichtigte Druckfächer sind eine Brutstätte für HIPAA-Verstöße.“³



Schwierigkeit und Aufwand beim Anhängen von Papierunterlagen an elektronische Gesundheitsakten (EHR)

Selbst wenn Sie sich entscheiden, weiterhin Papier zu faxen oder zu empfangen, müssen EHRs jetzt und in Zukunft wichtige Gesundheitsdaten auf Papier gescannt oder digitalisiert werden, um sie an die EHR eines Patienten anzuhängen.

① <https://www.caqh.org/about/press-release/reducing-manual-business-transactions-could-save-healthcare-94-billion>

② <https://www.hhs.gov/hipaa/for-professionals/faq/482/does-hipaa-permit-a-doctor-to-share-patient-information-for-treatment-over-the-phone/index.html>

③ <https://www.ricoh-usa.com/en/insights/library/articles/3-unforeseen-phi-risks-with-your-fax-machine>

Digitale und Online-Fax-Alternativen

Das physische Faxen bietet eine Vielzahl von Softwareoptionen: Sie können jetzt lokale oder Cloud-basierte Software betreiben, die E-Mail oder Drucker als Zwischenanwendung zum Senden, Empfangen und sicheren Speichern von Faxen verwenden. GFI FaxMaker in Kombination mit GFI Archiver ist eine solche Lösung. Die beiden Produkte sind separat erhältlich, haben jedoch einen attraktiven Preis, um als Paket mehr Wert für das Gesundheitswesen zu bieten

Das Paket GFI FaxMaker und GFI Archiver bietet verschiedene Vorteile für die Verwaltung von Fax-Problemen im Gesundheitswesen.



Einfache und flexible Bedienung

Es gibt verschiedene Möglichkeiten, ein Fax mit GFI FaxMaker elektronisch zu senden:

- Über den Web-Client
- Von Ihrem installierten E-Mail-Client
- Durch „Drucken“ auf ein Fax über einen speziellen NetPrintQueue2Fax-Druckertreiber
- Oder über Tools von Drittanbietern, die APIs verwenden, um eine Verbindung mit FaxMaker herzustellen und das Senden von Faxen zu ermöglichen.

Über den GFI FaxMaker-Web-Client: Greifen Sie über einen unterstützten Webbrowser auf die GFI FaxMaker-Weboberfläche zu und erstellen Sie Faxe über den Web-Client.

Von Ihrem E-Mail-Client aus: Benutzer können Faxe direkt von ihrem bevorzugten E-Mail-Client wie Kerio Connect, Microsoft® Outlook® oder Google Gmail senden.

Richten Sie die E-Mail an **faxnumber@faxmaker.com**, wo „**faxnumber**“ durch die Faxnummer des Empfängers ersetzt wird. Der E-Mail-Text wird dann zum Deckblatt hinzugefügt und fügt alle Anhänge hinzu, die per Fax übertragen werden sollen.

Richten Sie die E-Mail an **faxnumber@faxmaker.com**, wo „**faxnumber**“ durch die Faxnummer des Empfängers ersetzt wird. Der E-Mail-Text wird dann zum Deckblatt hinzugefügt und fügt alle Anhänge hinzu, die per Fax übertragen werden sollen.

Über Print-to-Fax: Benutzer können Faxe senden, indem sie Inhalte an den NetPrintQueue2Fax-Druckertreiber „drucken“. Die Faxempfängernummer wird im Dokument in einem anpassbaren Format eingegeben, z. B. Fax: 12345678.

Über Tools von Drittanbietern mit APIs: Verwenden Sie Tools von Drittanbietern, um automatisch APIs zu generieren, die Informationen zu den zu sendenden Faxen enthalten, und automatisieren Sie den Fax-Sendeprozess. EHR-Anbieter können dies nutzen.

Verwenden Sie beispielsweise XMLAPI mit Ihrer EHR-Software, um eine XML-Berichtsvorlage für Laborergebnisse zu erstellen, die an öffentliche Gesundheitsabteilungen gesendet werden müssen. Generieren Sie diesen Bericht, wenn neue Ergebnisse vorliegen, und speichern Sie ihn im XMLAPI-Abholordner. GFI FaxMaker kann die Ergebnisse automatisch an die vorgesehenen Empfänger übertragen.



Zeitersparnis und Zeitempfindlichkeit

Während einige Gesundheitsinformationen administrativ sind, können sie auch lebens- und zeitkritisch sein. Mit der Möglichkeit, Faxe an bestimmte E-Mail-Posteingänge weiterzuleiten, können Sie Gesundheitsinformationen an die richtige Etage oder an einen Arzt weiterleiten, der auf die Informationen auf einem mobilen Gerät warten kann.

Das Senden physischer Faxe dauert je nach Anzahl der gefaxten Seiten länger. E-Mail-zu-Fax-Prozesse senden mehrseitige Faxe so schnell wie einzelne Seiten - und so schnell wie das Klicken auf Senden.

Die Möglichkeit, gängige Standards wie Active Directory für häufig verwendete Adressen zu verwenden, beschleunigt den Prozess, um die richtigen Empfänger zu finden.



Faxen mit Sicherheit senden

Es gibt viele Möglichkeiten, ein Fax online mit GFI FaxMaker zu senden. Alle sind grundsätzlich sicherer, als über einem physischen Gerät zu stehen und eine Nummer einzugeben. Mit GFI FaxMaker können Sie Empfänger aus demselben Active Directory (aktives Verzeichnis) auswählen, das Sie für E-Mails verwenden. So können Sie die Empfänger-Faxnummern genauso einfach speichern und auswählen wie E-Mail-Adressen.

Unabhängig davon, welchen Online-Faxmodus Sie auswählen, können Sie die Faxnummer des Empfängers jederzeit bestätigen, bevor Sie auf Senden klicken. Sie können die Bericht-erstellung auch einfach konfigurieren, um eine automatische Bestätigung der Faxzustellung und Informationen zu Fehlern zu erhalten. Benachrichtigungen erfolgen über Ihren FaxMaker-Client. Sie müssen also nicht über einem Gerät stehen und auf Wahlwiederholungen warten, um sicherzustellen, dass ein Fax gesendet und empfangen wurde.

Auch Produktivitätsverbesserungen waren sofort spürbar. Die Mitarbeiter haben sich sehr schnell an das Senden und Empfangen von Faxen vom Desktop angepasst. Sie müssen keine Dokumente mehr drucken, sie zu einem physischen Faxgerät bringen und dann mehrere Fahrten durchführen, um zu überprüfen, ob sie erfolgreich gesendet wurden oder nicht.

Mit FaxMaker können Benutzer sicheres Faxen und eine genaue Aufzeichnung darüber erhalten, wann ein Dokument gesendet oder empfangen wurde.⁴



⁴ <https://www.gfi.com/products-and-solutions/email-and-messaging-solutions/gfi-faxmaker/resources/case-studies/windsor>

Empfangen von Faxen mit Sicherheit

GFI FaxMaker kann eingehende Faxe basierend auf der gewählten Faxnummer (DID- oder DTMF-Routing) direkt an E-Mails, Dateiordner oder Netzwerkdrucker der Benutzer weiterleiten. Gleiches gilt für die Faxgeräte-ID des Absenders (CID-Routing); das Fax kommt über eingehende Leitung an (Leitungsweiterleitung); oder über ein optionales optisches Zeichenerkennungsmodul (OCR-Routing).

Weiterleitung von Faxen basierend auf der Faxnummer des Absenders.

Beispielsweise kann jedes Fax einer bestimmten Klinik an den Spezialisten weitergeleitet werden, der mit dieser Klinik zusammenarbeitet.

Weiterleitung basierend auf einer Faxleitung. Wenn Sie bereits eine Faxleitung für physisches Faxen eingerichtet haben, können Sie sicherstellen, dass das Fax per E-Mail basierend auf der ursprünglichen Faxnummer an bestimmte Personen gesendet wird.

Weiterleitung basierend auf Telefonerweiterungen (DID). Sie können beispielsweise Telefonnummern der Krankenhausabteilung in Ihrer Kontaktdatenbank speichern, die alle dieselbe Hauptnummer, aber unterschiedliche Nebenstellen haben. Sie können Ihre Datenbank verwenden, um Faxe basierend auf ihrer Nebenstellenummer an die richtigen Empfänger zu senden.

Weiterleitung basierend auf Wörtern, die durch optische Zeichenerkennung (OCR)

identifiziert wurden.. FaxMaker liest das Fax und sucht nach Namen oder anderen Auslösewörtern. Basierend auf der Erkennung und den Regeln, die Sie erstellen, wird dann das Fax an einen von Ihnen festgelegten Empfänger gesendet. Zum Beispiel könnte ein Arzt von vielen in einer einzigen Praxis eingerichtet werden, damit sein Name erkannt wird, und Faxe an ihn weitergeleitet werden, um Informationen über das Gesundheitswesen zu erhalten.



Sicherheit von Informationen

Dokumente, die über Faxleitungen an E-Mail-Posteingänge gesendet werden, unterliegen nicht dem Risiko, dass PHI in Faxgeräten verbleibt, in denen unbeabsichtigte Personen es abholen oder lesen können.

E-Mail-Posteingänge sind in der Regel kennwortgeschützt. Die Terminals werden in den Ruhezustand versetzt und erfordern Kennwörter, um sie zu aktivieren, wenn sie nicht bearbeitet werden. Dies verringert das Risiko von Sicherheitsverletzungen bei geschützten Gesundheitsinformationen.



Einhaltung von Gesetzen durch Archivierung

GFI FaxMaker kann alle eingehenden und ausgehenden Faxe an einem zentralen Ort archivieren. Auf diese Weise können Sie die gesamte Faxkommunikation aufzeichnen und Faxe einfach abrufen.




FaxMaker

The specialist in compliant faxing solutions.

Try Free For 30 Days

Direction	Date	Sender	Recipient / Routed To	Subject	Pages	Result
Out	6/4/2010 6:52 PM	John Doe	John Doe #8		2	✓
Out	6/22/2010 6:52 PM	Bob Johnson	John Doe #10		2	✓
Out	6/22/2010 6:52 PM	Bob Johnson	John Doe #5	Meeting cancelled	2	✓
Out	6/23/2010 6:52 PM	Bob Jones	John Doe #1	Quotation	1	✓
Out	6/23/2010 6:52 PM	Bob Jones	John Doe #6	Company notification	1	✓
Out	6/23/2010 6:52 PM	John Doe	John Doe #3	Meeting request	2	✓
Out	7/2/2010 6:52 PM	Joe Bloggs	John Doe #9		2	✓
Out	7/2/2010 6:52 PM	Joe Bloggs	John Doe #4	Request for quote	2	✓
Out	7/22/2010 6:52 PM	John Smith	John Doe #7	Change of address	1	✓
Out	7/22/2010 6:52 PM	John Smith	John Doe #2	Invoice approval	1	✓
In	6/22/2014 6:52 PM	44444444	johnson@mydomain.com	Fax received from 444444...	2	✓
In	6/22/2014 6:52 PM	33333333	bloggs@mydomain.com	Fax received from 333333...	1	✓
In	6/22/2014 6:52 PM	22222222	cameron@mydomain.com	Fax received from 222222...	2	✓
In	6/22/2014 6:52 PM	44444444	johnson@mydomain.com	Fax received from 444444...	3	✓



Archiver

Archive files, folders, calendar entries and emails in a safe, secure and tamper-proof archive.

Try Free For 30 Days

GFI Archiver Status Overview

Version: 2015 Build 20141106

Service	Status
Configuration	OK
Email Pickup	OK
Store	OK
Search	Indexing paused for Archive Store
Import	OK
IMAP	OK
SMTP	Notifications failing to be sent
Version Check	OK
Auditing	Service Disabled

Archive Stores

Date: 11/13/2014 3:32 PM

Archive Store	Archived Items
2014 Sep - Oct	70 emails (3.05MB)
2014 May - Jun	72 emails (3.23MB)
2014 Mar - Apr	1 emails (0.05MB)

Hard Drive Capacity

14558 free of 38.80GB 11% Free

Sie können alle Faxe in einer Datenbank speichern, z. B. in einer Microsoft SQL / MSDE-Datenbank. Sie können auch Faxkopien an eine bestimmte E-Mail-Adresse senden. Dies ist eine einfachere Option als die SQL-Datenbank, da keine SQL-Daten codiert oder bearbeitet werden müssen, damit sie funktionieren. Kopien von gesendeten, empfangenen und/oder fehlgeschlagenen Faxen werden per E-Mail an eine Mailbox gesendet. Sie können dann eine E-Mail-Archivierungslösung wie GFI Archiver verwenden, um das Postfach zu archivieren. Mit einem Archivierungssystem können Sie den Inhalt eines Faxdokuments über die Archivierungsdatenbank suchen, finden und anzeigen.

Die digitale Archivierung ist grundsätzlich schneller und einfacher zu suchen. Medizinische Unterlagen müssen in der Regel mindestens sieben bis zehn Jahre aufbewahrt werden; länger, wenn der Patient minderjährig war. Es hat sich gezeigt, dass sich papierbasierte Systeme im Laufe der Zeit verschlechtern, wobei die Tinte verblasst, das Papier zerfällt und natürlich weitaus anfälliger für versehentliche Zerstörung oder Verlust durch Feuer, Überschwemmung oder andere Ereignisse sind.

Wenn Sie zuvor Faxe in einem E-Mail-System gespeichert haben, jedoch ohne den zusätzlichen Vorteil eines echten Archivierungssystems zum Speichern und Abrufen zu nutzen, bietet GFI eine Migrationsfunktion. Auf diese Weise können Sie alle in einer E-Mail-Datenbank gespeicherten Faxe in GFI Archiver verschieben, um Ihre Aufzeichnungen zu vervollständigen.



Steuerung

Wenn ein Fax in Ihr System eingeht, aber keine auf Absender oder Empfänger basierenden Regeln erfüllt, können Sie Standard-Routing-Regeln erstellen, um sicherzustellen, dass es an einen sicheren, überwachten Posteingang gesendet wird. Sie können auch eine Empfänger-E-Mail-Adresse einrichten, um alle Faxe zu empfangen. Auf diese Weise können Sie die gesamte Kommunikation per Fax verfolgen. Diese Standardregel kann alle anderen Regeln ergänzen, die Sie eingerichtet haben.

Sie können Regeln für die Kopf- und Fußzeile von Deckblättern festlegen, um den Absender eindeutig zu identifizieren und eventuelle Haftungsausschlüsse oder andere Standardtexte einzuführen, die Ihre Organisation für erforderlich hält.



In Übereinstimmung in Richtung EHRs

Über 80 Prozent der Gesundheitseinrichtungen verwenden irgendeine Form von

elektronischer Gesundheitsakte. Online-Faxdaten werden digitalisiert, sodass sie an EHRs angehängt werden können, um sicherzustellen, dass Gesundheitsdaten an einem Ort gespeichert werden können.

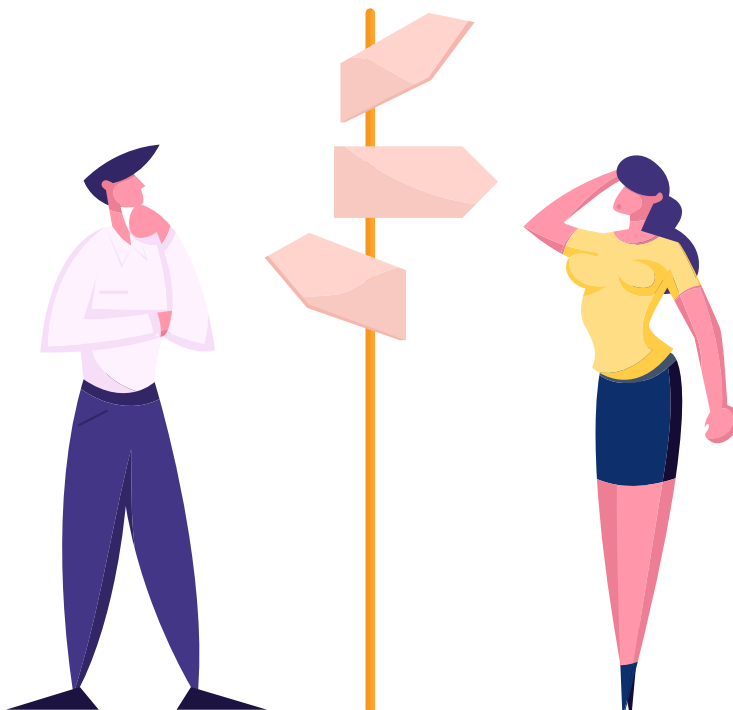
GFI FaxMaker verfügt über eine offene API, mit der es mit elektronischen Patientenakten-Systemen arbeitet und in diese eingebettet werden kann. Ein Beispiel für eine solche Implementierung ist AllScripts. Mit der verfügbaren API können Sie auf Informationen im elektronischen Patientenakten-System zugreifen und diese direkt und sicher als Fax senden.



Was Sie zum Online-Faxen benötigen

GFI FaxMaker verwendet eine E-Mail-Schnittstelle zum Senden und Empfangen von Faxen anstelle eines physischen Faxgeräts. Ihre Gesundheitsinformationen werden weiterhin über ein Faxprotokoll gesendet. Es gibt drei Optionen für Ihre E-Mail-Fax-Kommunikation und -Übertragung:

- **Hybrid-Faxen:** FaxMaker-Software installiert; keine Faxhardware (Karten/Modems); sicheres Faxen über das Internet
- **Hardware-Faxen:** FaxMaker-Software installiert; mit Faxleitungen und Modems/Karten
- **Online-Faxen:** Etwas weniger Funktionen als FaxMaker; keine Installation, keine Infrastruktur erforderlich; sicheres Faxen über das Internet.



Hybrid-Faxoption

GFI FaxMaker kann Faxe sicher über Online-Faxdienste (Hybrid-Fax) senden und empfangen, sodass keine Faxhardware (Karten/Modems) und Telefonleitungen erforderlich sind. Die Übertragungsfunktionen von GFI Online Fax Services und etherFAX ersetzen die Notwendigkeit der Integration in Telefonsysteme und der Verwendung von Fax-Hardware.

GFI Online Fax Services ist ein sicheres, webbasiertes Fax-Kommunikationssystem, das über https unterstützt wird. GFI FaxMaker sendet und empfängt Faxe vom Service. Von dort wird das Fax über herkömmliche TDM-Netzwerke gesendet oder empfangen, sodass keine Telefonleitungen und Fax-Karten mehr mit dem Fax-Server verbunden werden müssen.

etherFAX ist ein Unternehmen, das ein über https unterstütztes Fax-Kommunikationssystem mit zusätzlicher Verschlüsselungssemantik zur „Tiefenverteidigung“ anbietet, um sicherzustellen, dass jede Transaktion sicher ist. Faxe werden von dort über herkömmliche Telefonleitungen übertragen, wodurch Probleme mit der Service-Güte (QoS) vermieden werden. Dieser Service ist in den USA und Kanada verfügbar. Kunden haben die Möglichkeit, kanadische oder amerikanische Rechenzentren auszuwählen, wenn eine länderspezifische Datenintegrität erforderlich ist.



Hybrid-Faxen bietet die Vorteile aller FaxMaker-Funktionen (z. B. erweitertes Routing, Verwaltung, Archivierung), ohne dass Fax-Karten, Modems, zugeordnete Telefonleitungen oder andere physische Anforderungen installiert oder gewartet werden müssen. Da Sie Faxe sicher über einen Internetdienst übertragen, zahlen Sie keine Gebühren für Ferngespräche für den Bereich, den der Faxdienst abdeckt.

Einige Unternehmen verwenden das Hybrid-Faxmodell als „Brücke“ zwischen dem Faxen von physischen Faxgeräten von heute und dem vollen digitalen Ansatz von morgen. Diese Organisationen haben bereits Faxleitungen eingerichtet und können diese weiterhin verwenden. Sie können jedoch entscheiden, keine Leitungen oder Hardware zu ersetzen und auf einen vollständig software- und internetbasierten Faxdienst zu migrieren.



Hardware-Option

GFI FaxMaker kann viele Faxgeräte verwenden, einschließlich Modems. Für Unternehmen, die sich für diesen Ansatz entscheiden, empfiehlt GFI, in ein professionelles Fax-Servergerät wie eine Brooktrout TR1034 oder eine Trufax-Faxkarte zu investieren.

Diese Geräte sind einem Modem oder Multi-Port-Modem in Bezug auf Zuverlässigkeit und Übertragungsgeschwindigkeit überlegen. Modems können unzuverlässig sein, regelmäßige Zurücksetzungen erfordern und sind häufig nicht mit allen Faxgeräten kompatibel, was zu fehlgeschlagenen Faxen führt. Dies ist von besonderer Bedeutung für Anwendungen im Gesundheitswesen. Brooktrout und andere Geräte sind ebenfalls relativ kostengünstig: In der Regel werden geringfügig mehr als zwei Modems verwendet.

GFI FaxMaker ist auch mit einer FoIP-Technologie (Fax over IP) kompatibel. Mit GFI FaxMaker FoIP kann die Faxkommunikation über das IP-Netzwerk übertragen werden. FoIP erfordert auch keine physische Installation von Fax-Karten oder anderen Geräten, sodass GFI FaxMaker in einer virtuellen Umgebung installiert werden kann.

Um eine unterstützte FoIP-Lösung zu verwenden, integrieren Sie GFI FaxMaker in eine digitale Telefonie-Infrastruktur wie ein Voice-over-IP-Gateway (VoIP) oder eine SIP-Amtsleitung (Zugriff auf Telefonleitungen über das Internet). GFI FaxMaker wird mit Installationsprogrammen für viele gängige FoIP-Softwareanwendungen geliefert.

Hardware-Faxen hat den Vorteil, dass zusätzliche Kosten pro gefaxte Seite entfallen (obwohl Sie je nach Faxverhalten und -plänen möglicherweise Ferngesprächspreise haben). Auf diese Weise wird es für Organisationen skaliert, die große Faxmengen senden/empfangen.

Wie das Hybrid-Faxen, bietet auch dieses Modell alle erweiterten Routing-, Steuerungs- und andere Funktionen der GFI FaxMaker-Software. Es erfordert den Kauf und die Wartung einer Infrastruktur wie eines VoIP-Telefonsystems oder eines Gateway- und Telefondienstes. Für Gesundheitseinrichtungen kann die Hardwareoption Auswirkungen auf die Notfallwiederherstellung haben, sodass Sicherungen für Hardwarekomponenten bereit sein müssen.



FaxMaker

The specialist in compliant faxing solutions.

[Try Free For 30 Days](#)



Online-Faxen

Online-Faxen ist ein internetbasierter All-in-One-Faxdienst, für den keine Telefonleitungen, Modems, Fax-Karten oder zusätzliche Software installiert werden müssen. Sie können Faxe per E-Mail senden und empfangen, die normalerweise pro Seite gemessen werden.

GFI FaxMaker Online ist ein Beispiel für einen Online-Faxdienst. Zu den spezifischen Funktionen gehören die Möglichkeit, so viele Benutzer zu haben, wie Sie benötigen, die Anpassung von Deckblättern, die Standard-Faxweiterleitung an E-Mails basierend auf der Zielfaxnummer und die Berichterstattung über zugestellte/fehlgeschlagene Faxe sowie andere Standardberichte.

Der Vorteil des Online-Faxens liegt in der Einfachheit. Sie haben keinerlei bewegliche Teile oder Investitionen. Sie beauftragen einen Service für Ihr Faxen. Unternehmen mit Faxkomplexität - aufgrund von Routing, Volumen, Anzahl der Empfänger oder Ziele oder anderen Faktoren - müssten die Eignung dieses Modells bewerten.



Wirtschaftlichkeit von E-Mail an Fax

in neues Faxgerät kann 100 bis 500 US-Dollar kosten. Wenn Sie gelegentlich Informationen zum Gesundheitswesen faxen, ist das grundlegende Faxgerät, das entsprechend überwacht wird, möglicherweise angemessen. Sie werden jedoch mit der oben genannten Ineffizienz, Übereinstimmung und anderen Problemen konfrontiert sein.

Wenn Ihre Faxanforderungen dieses Volumen überschreiten und Sie anfangen, die Notwendigkeit mehrerer Faxgeräte in Betracht zu ziehen (einige Gesundheitseinrichtungen verfügen über Hunderte von Geräten), ist ein zentral verfügbarer E-Mail-zu-Fax-Dienst sinnvoller. Beispielsweise ist es unwahrscheinlich, dass alle verschiedenen physischen Faxgeräte ein gemeinsames Adressbuch verwenden (oder sogar dasselbe Modell haben). Die Pflege der Kontaktinformationen (geschweige denn der physischen Versorgung mit Papier und Toner) wird zu einer zusätzlichen Aufgabe für eine überlastete Belegschaft.

Die andere Alternative, die für das Faxen mit gelegentlichem bis kleinem Volumen in Betracht gezogen werden sollte, ist das Online-Faxen. In diesem Modell zahlen Sie eine

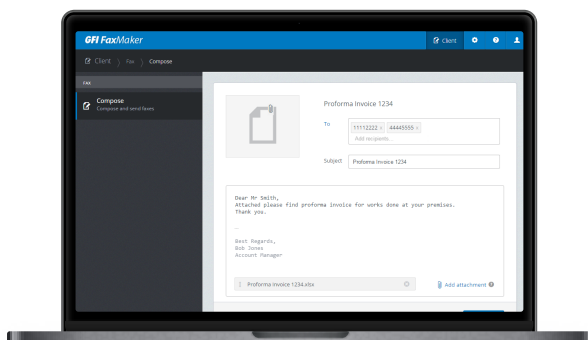
Gebühr pro Seite, die gesendet/empfangen wird und normalerweise auf einem monatlichen Limit basiert. Diese liegen normalerweise im Bereich von 120 bis 180 US-Dollar pro Jahr für einen einzelnen Benutzer, der insgesamt zwei bis vier oder fünf Faxe pro Tag sendet und empfängt (ca. 500 Seiten/Monat). Faxen mit höherem Volumen kostet mehr; Die Kosten pro Seite und Monat sinken jedoch.

GFI FaxMaker hat Kunden jeder Größe und Anforderung. Beispielsweise hat ein Kunde durchschnittlich 920 eingehende und 720 ausgehende Faxe pro Tag. Sie meldeten signifikante Produktivitätssteigerungen durch die Verpackung der unterstützenden medizinischen Dokumentation in einer einzigen ausgehenden Antwort.⁵

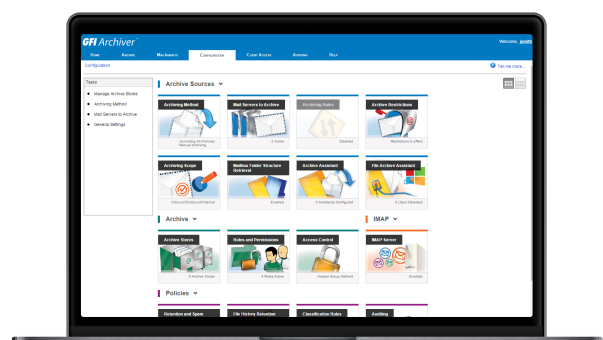
Selbst wenn Sie nicht so viele Faxe senden, hilft Ihnen GFI FaxMaker mit GFI Archiver in einem Hybrid- oder Hardwaremodell dabei, die Effizienz zu steigern, die Ihnen anvertrauten Personen besser zu schützen und Ihr Geschäftsergebnis zu entlasten.

⑤ <https://www.gfi.com/products-and-solutions/email-and-messaging-solutions/gfi-faxmaker/resources/case-studies/windsor>

GFI FaxMaker und GFI Archiver sind zusammen über GFI Unlimited erhältlich. Die Kosten für die beiden Produkte zusammen mit GFI Unlimited sind geringer als bei einem separaten Kauf. GFI Unlimited ist eine kostensparende Option für Organisationen des Gesundheitswesens, die im Rahmen der Übereinstimmungs-Bestimmungen faxen und sicherstellen müssen, dass ihre Aufzeichnungen für gesetzlich vorgeschriebene Zeiträume sicher und durchsuchbar sind.



Try GFI FaxMaker for free



Try GFI Archiver for free



www.gfi.com

GFI Software™

Alle genannten Produktnamen und Unternehmen können Marken oder eingetragene Marken ihrer jeweiligen Eigentümer sein. Alle Informationen in diesem Dokument waren zum Zeitpunkt der Veröffentlichung nach bestem Wissen gültig. Die in diesem Dokument enthaltenen Informationen können ohne vorherige Ankündigung geändert werden.