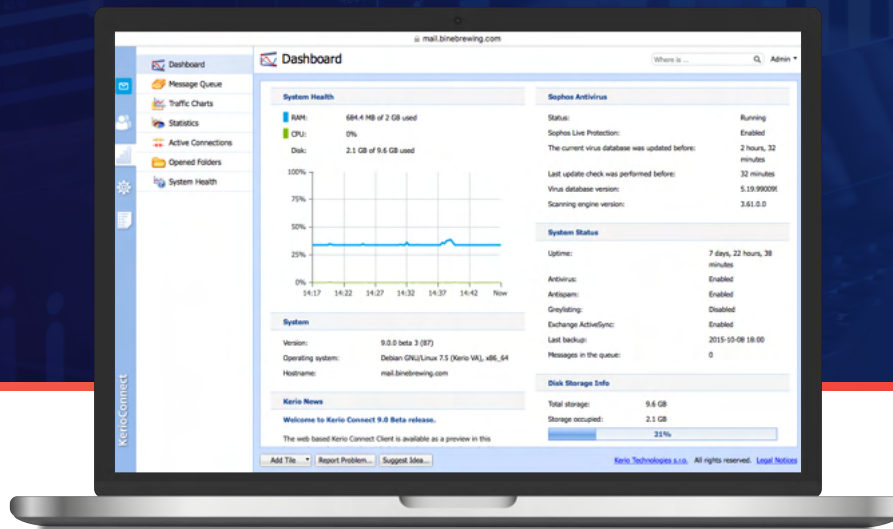




KerioConnect

FICHA DE DATOS



El correo electrónico, MI, calendario y herramientas de colaboración que usted necesita – por menos

La solución ganadora de premio, mensajería y colaboración, Kerio Connect, cumple con las necesidades de pequeños y medianos negocios mientras ofrece una robusta línea de productos. Los usuarios de negocios disfrutan el soporte para sus clientes de correo electrónico favoritos y fácil acceso basado en la red. Kerio Connect es altamente estable – así que puede enfocarse en el negocio más que en tiempos de inactividad esperados y recuperaciones.

- ✓ **Administración centralizada gratuita con GFI AppManager:** simplifica la gestión de múltiples despliegues de Kerio Connect y Kerio Control a través de una interface de red segura y centralizada.
- ✓ **Respaldo automatizado** con opciones de restauración granular para asegurar una fácil y rápida recuperación de todo tipo de desastres.
- ✓ **Protección** para usuarios de correo electrónico y la red con características de seguridad tales como encriptación SSL, S/MIME y poderosas herramientas antivirus y anti-spam.
- ✓ **Móvil seguro** soporte para un amplio rango de dispositivos – desde teléfonos iPhone y Android hasta tabletas.

Pruebálo gratis por 30 días

Demanda de Usuarios Finales para Entrega de Soporte de Plataforma Cruzada

- Permita a los usuarios ver la presencia de colegas, chat en tiempo real, organice reuniones y redacte de manera segura correos electrónicos ricamente formateados con Kerio Connect Client a través de su buscador de red favorito.
- Utilice la aplicación de asistencia de Kerio Connect Desktop Client para Mac y Windows para una aplicación de mensajería todo en uno
- Para soporte de Outlook (Windows y Mac), aplicaciones nativas para Mac y cualquier otro cliente de correo electrónico con cumplimiento IMAP o POP

Proteja a los Usuarios de Correo Electrónico y a su Red con Características de Seguridad Integradas

- Obtenga una identidad poderosa y protección de contenido con la encriptación SSL y S/MIME.
- Reduzca el desorden del buzón de correo de correo no deseado con múltiples capas de filtrado de spam.
- Proteja su red de trabajo de virus, Troyanos, gusanos, spyware y adware mientras minimiza el impacto sobre la memoria y el desempeño del sistema con el motor Antivirus.
- Bloquee direcciones IP sospechosas de ataques a cuentas y adivinación de contraseñas, bloquee cuentas que han sido objeto de adivinación de contraseñas e incluso elija el bloqueo de la adivinación por parte de clientes locales.

Administre el Correo Electrónico, Calendario y Otras Funciones Críticas Fácil y Eficientemente

- Manténgase en control de todos sus despliegues Kerio desde cualquier parte usando GFI AppManager. Como un servicio basado en la nube con disponibilidad 24/7, GFI AppManager monitorea remotamente sus despliegues, permitiéndole ver la red de trabajo, licencias o eventos críticos del sistema en el momento en que ocurran.
- Ejecute copias de seguridad por pedido o programadas tanto en las configuraciones de datos como del servidor sin tiempos de inactividad.
- Intégrese con servicios de directorios populares tales como Apple Open Directory y Microsoft Active Directory.

Despliegue Rápidamente en Cualquier Ambiente TI

- Despliegue lado a lado en el mismo hardware al igual que otras aplicaciones de negocios y en plataformas hipervisor populares tales como VMware y Hyper-V
- Instale el software de Kerio Connect en el hardware existente a través del soporte para la mayoría de las versiones de Windows, Linux y Mac
- Aproveche las herramientas de libre migración para moverse rápida y fácilmente desde Exchange, IMAP y cualquier otro ambiente.

GFI KerioConnect CoPilot

GFI KerioConnect CoPilot es una nueva función de GenAI que proporciona capacidades de generación y resumen de contenido para GFI KerioConnect. Aprovecha ChatGPT para comprender el contexto de las conversaciones, sugerir mejoras en las respuestas redactadas, resumir hilos de mensajes largos, traducir correos electrónicos y proporcionar resúmenes diarios de las bandejas de entrada de los usuarios.